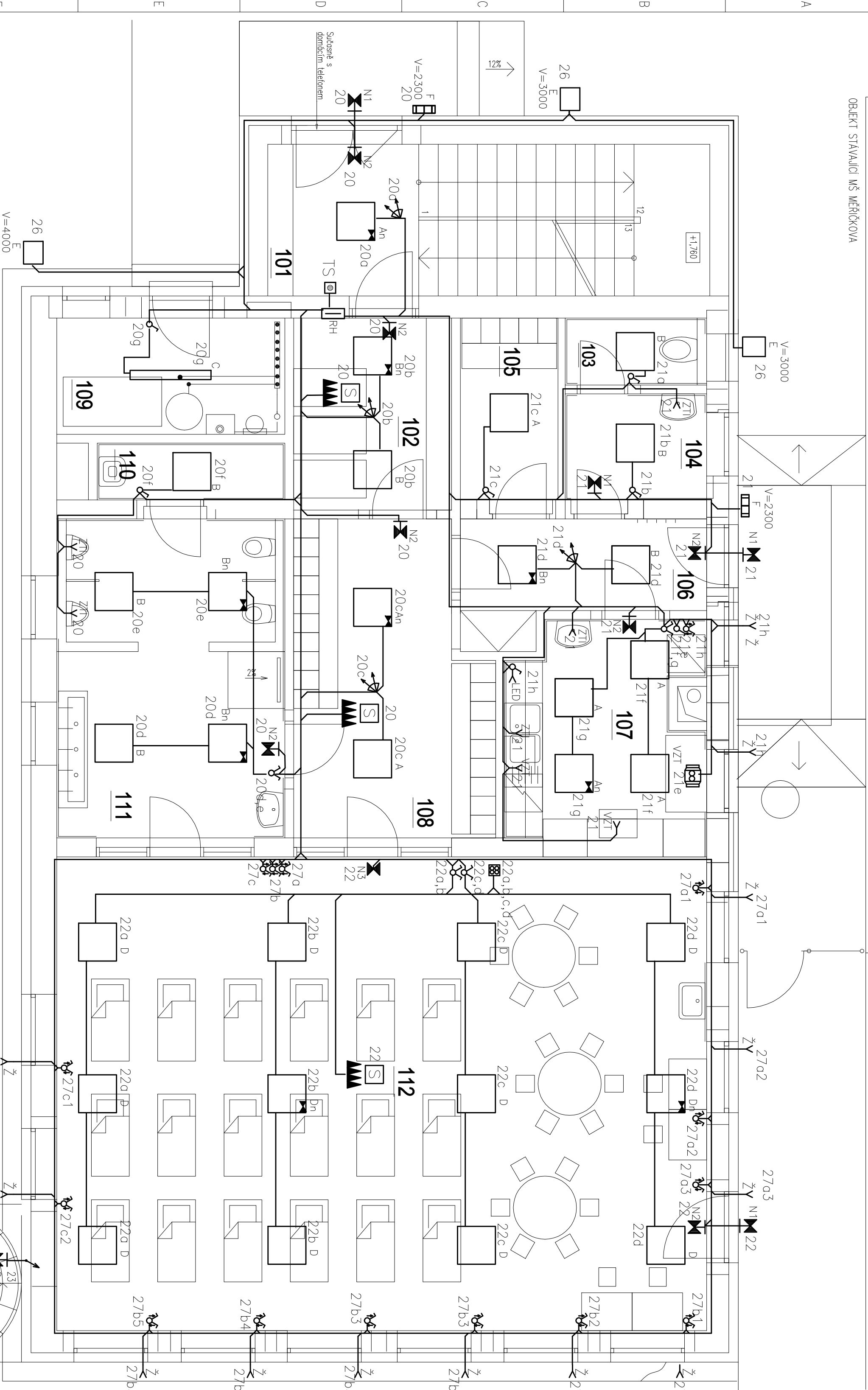


OBJEKT STAVAJÍCÍ MŠ MĚŘÍKOVÁ



Č.M.	ÚČEL MÍSTNOSTI	PLOCHA [m ²]
101	VSTUPNÍ CHODBA	17,4
102	CHODBA	7,6
103	WC (ZAMĚŠTNANCI)	2,2
104	UMÝVÁRNA WC (ZAMĚŠTNANCI)	4,1
105	ŠATNA (ZAMĚŠTNANCI)	4,7
106	ZADVĚŘÍ (VSTUP ZAMĚŠTNANCI)	9,9
107	PŘÍPRAVNA JIDLA	8,2
108	ŠATNA	14,9
109	TECH. MÍSTNOST	6,6
110	ÚKLIDOVÁ MÍSTNOST	2,7
111	WC + UMÝVÁRNA DĚTI	17,7
112	HERNA, JIDELNA, LEHÁRNA	77,4

40.000=XXXXXXXXX m.n.m.

© Ing. arch. Josef KOBEZÍK, autor náčrtu projektu.
Tento výkres požaduje ochranu dle zákona č. 121/2000 Sb. (autorský zákon).
Výkres nesmí být používán, vyjma účelů, pro něž byl požádan, a nesmí být poskytnut třetí osobě bez dohody klienta a autora náčrtu projektu.

GENERÁLNÍ PROJEKTANT: RGB STUDIO s.r.o., Město 621/14, 616 00 BRNO, tel.: 543 330 072

VEDOUcí PROJEKTU (HP): VYPRACOVAL: KONTROLOVAL: R G B
Ing. arch. Josef KOBEZÍK Ing. Michal Kadlec Ing. Tomáš Partl Remesla č.787/1a 639 00 BRNO
tel. 616 00 BRNO
info@rgbstudio.cz +420 543 330 072
www.rgbstudio.cz www.rgbstudio.cz

INVESTOR: Státní úřad pro místní správu, Palackého nám. 77/11, 621 00 Brno

NÁZEV ZAKÁZKY: ADAPTACE BUDOVY BÝVALÉ KOTELNY PŘI ULICI MĚŘÍKOVÁ 46 NA PROSTORY MŠ

PROCES: D.1.8 ELEKTROTECHNICKÁ ZAŘÍZENÍ STAVĚNÍ OBJEKT: SO-01

NÁZEV VÝKRESU: Světelná elektroinstalace 1.NP

PROJEKT: D.1.8 ELEKTROTECHNICKÁ ZAŘÍZENÍ

STAVĚNÍ OBJEKT: SO-01

PROJEKT: D.1.8 ELEKTROTECHNICKÁ ZAŘÍZENÍ

NÁZEV VÝKRESU: Světelná elektroinstalace 1.NP

PROJEKT: D.1.8 ELEKTROTECHNICKÁ ZAŘÍZENÍ

NÁZEV VÝKRESU: Světelná elektroinstalace 1.NP

LEGENDA ELEKTRO

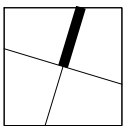
- RH Hlavní rozvaděč
- Světelný obvod
- Spínač jednopólový 250V, 10A
- Spínač sériový 250V, 10A
- Přepínač dvojité střídavý (6+6) 250V, 10A
- Spínač žlutizový jednopólový, 16A
- Regulační panel osvětlení (DALI+ITC)
- Pohybový spínač 360°
- Vývod 230V pro technologii ZTI
- Vývod 230V pro technologii VZT
- Vývod 230V pro žaluzie
- Ventilátor, dod. VZT zařízení
- Tlačítko Total Stop
- Stoupačí vedení
- Autonomní požární hlásič 230V

LEGENDA SVÍTIDEL

- A Stropní LED panel 42,4W, 5718,2lm, Ra70, 4000K
- An Stropní LED panel s nouzovým modulem (min. 1h.) 42,4W, 5718,2lm, Ra70, 4000K
- C Stropní LED svítidlo průmyslové 37W, 7340lm, Ra80, 4000K
- B Stropní LED panel 27W, 2750lm, Ra80, 4000K
- Bn Stropní LED panel s nouzovým modulem (min. 1h.) 27W, 2750lm, Ra80, 4000K
- D Stropní LED panel 41W, 3300lm, Ra90, 4000K DALI, CT
- Dn Stropní LED panel 41W, 3300lm, Ra90, 4000K DALI, CT
- F Venkovní LED Reflektor Ra70, 42,4W, 5718,2lm, Ra70, 4000K
- E Nástěnné LED svítidlo s pohybovým čidlem 20,01W, 2168lm, Ra80
- N1 Nástěnné autonomní nouzové LED svítidlo (min. 1h.) 6,6W, 229lm, Ra80, 5700K
- N2 Nástěnné autonomní nouzové LED svítidlo (min. 1h.) 3,2W, 180lm, Ra70, 6500K
- N3 Stropní autonomní nouzové LED svítidlo (min. 1h.) 6500K, 3W, 300lm, Ra80
- LED Led páska pod kuch. linkou včetně zdroje nutno koordinovat s dodavatelem mobilněji!

Poznámky

Podrobnější popis viz. Technická zpráva.
Okružování svítidel bude upraveno na základě správných
zátěžových charakteristik dodaných svítidel.
V místnosti 112 svítidla napájené CYKY–J 5x1,5mm napájení +DALI



0 1m 2m 5m

40.000=XXXXXXXXX m.n.m.

© Ing. arch. Josef KOBEZÍK, autor náčrtu projektu.

Tento výkres požaduje ochranu dle zákona č. 121/2000 Sb. (autorský zákon).

Výkres nesmí být používán, vyjma účelů, pro něž byl požádan, a nesmí být poskytnut třetí osobě bez dohody klienta a autora náčrtu projektu.

GENERÁLNÍ PROJEKTANT: RGB STUDIO s.r.o., Město 621/14, 616 00 BRNO, tel.: 543 330 072

VEDOUcí PROJEKTU (HP): VYPRACOVAL: KONTROLOVAL: R G B

Ing. arch. Josef KOBEZÍK Ing. Michal Kadlec Ing. Tomáš Partl Remesla č.787/1a 639 00 BRNO

tel. 616 00 BRNO

info@rgbstudio.cz +420 543 330 072

www.rgbstudio.cz www.rgbstudio.cz

INVESTOR: Státní úřad pro místní správu, Palackého nám. 77/11, 621 00 Brno

NÁZEV ZAKÁZKY: ADAPTACE BUDOVY BÝVALÉ KOTELNY PŘI ULICI MĚŘÍKOVÁ 46 NA PROSTORY MŠ

PROCES: D.1.8 ELEKTROTECHNICKÁ ZAŘÍZENÍ

STAVĚNÍ OBJEKT: SO-01

PROJEKT: D.1.8 ELEKTROTECHNICKÁ ZAŘÍZENÍ

NÁZEV VÝKRESU: Světelná elektroinstalace 1.NP